



郑德雁督导潍烟高铁沿线环境整治工作强调 打造安全美丽舒适出行环境

本报讯(YMG全媒体记者 慕溯 通讯员 郑义)10月17日下午,市委副书记、市长郑德雁督导潍烟高铁沿线环境整治工作,强调要紧盯通车时间节点,周密细致做好各项前期准备工作,全力以赴推动服务提质、配套提升、环境优化,打造安全美丽舒适的出行环境。

郑德雁实地查看了莱州站建设情况,

随后乘试验列车先后查看招远站、龙口站、蓬莱站、烟台西站、福山站、烟台站铁路沿线环境,听取市政基础设施配套工程优化提升、交通组织、列车班次等有关情况汇报,要求制定高铁沿线、站房、城市边界、农村区域整治规范,加大高铁沿线两侧可视范围内私搭乱建、轻飘物、烧荒、养殖、农用反光膜、裸露山体等清理

力度,因地制宜增绿复绿,打造整洁亮丽的沿线景观。

郑德雁强调,潍烟高铁的开通是全市人民翘首以盼的大事喜事,高铁沿线环境整治事关城市整体形象和群众切身利益。当前,潍烟高铁开通在即,各级各部门要切实增强紧迫感和责任感,抓好站前广场等基础设施攻坚和扫尾,确保高

铁按期开通运营。要优化沿线环境,扎实做好站房周边环境卫生、绿化美化、氛围营造等工作,科学设置交通引导标志标识,努力展现城市建设新形象。要加强安全管理,扎实开展安全隐患排查整治,根据旅客出行特点和高峰时段,做好交通接驳等服务保障工作,维持良好的公共秩序,以优质的服务方便群众出行。

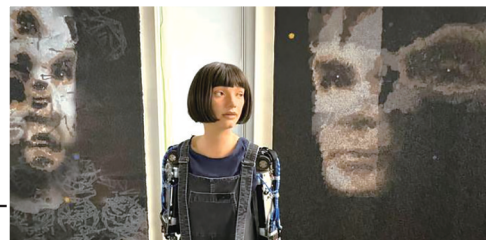


潍烟高铁开通在即 千年古邑喜迎宾朋

昨日上午,记者在潍烟高铁福山站看到,新建站房古朴而又典雅。福山站位于东厅街道儒林沟村,建筑面积为10000㎡,站场规模2台4线。建筑设计以“千年古邑,三乡福地”立意,建筑造型取自当地传统建筑形态,又融合烟台海市蜃楼奇观。目前,站房、站前广场都已经完工。
YMG全媒体记者 杨春娜 通讯员 刘卫芳 摄

全球首次 AI 机器人画作将拍卖

■A10版



今天阴有大到暴雨,局部大暴雨

■A07版

第二十二届国际果蔬·食品博览会
暨农资种苗展销会
倒计时**28**天
2024年11月15-17日 烟台国际博览中心